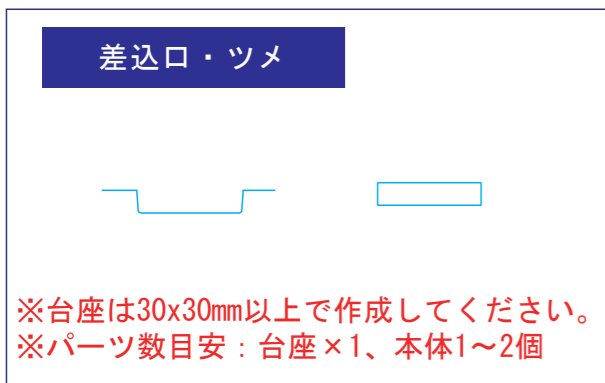
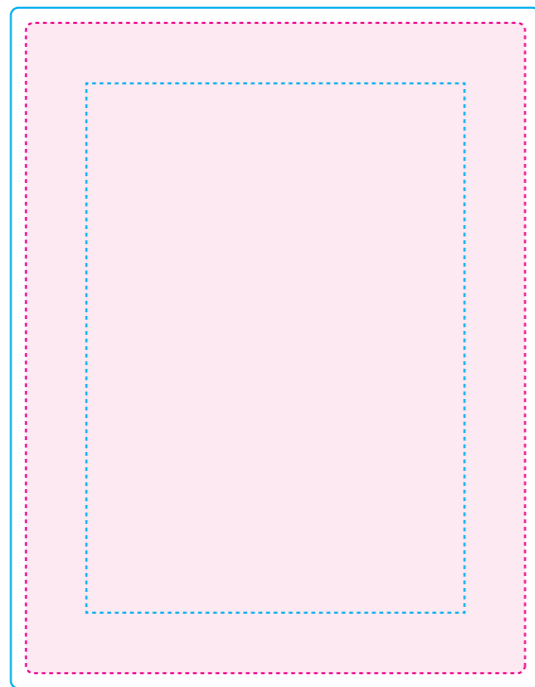


TZ-1013-004 フレーム付きアクリルスタンド(M)

■サイズ：70×90mm



入稿データ制作上の注意点

□レイヤーは **カットライン/デザイン/白版** に分かれた状態で作成してください。
※本テンプレートのレイヤーは削除・併合などせずに、すべて残したままご入稿ください。



- デザインは **カラーモードCMYK** で作成してください。
- デザインは **カットラインから2mm以上あけて** 作成してください。
- 文字は**アウトライン化** をしてください。
- スウォッチや効果は必ず **分割・拡張** または **ラスタライズ** をしてください。
- 画像は **埋め込み** にしてください。
- 埋め込み画像解像度：カラー画像／実寸350dpi以上、白引き用画像／実寸300dpi以上
- 「デザイン」レイヤーに含まれる白は印刷されません。白は「白版」レイヤーに作成してください。

●白版の作成方法●

- 白版は必ず「**白版**」レイヤーに作成してください。
 - 白版は **K100%** で作成してください。
 - 白版は**デザインより0.15mm (3px) 細らせて** ください。
- ※アクリル板は透明なため、白版を作成しない部分は透けた仕上がりになります。

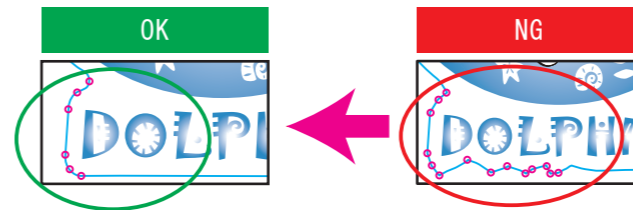
白版作成例：



●カットラインの作成方法●

- カットラインは必ず「**カットライン**」レイヤーに作成してください。
- カットラインはIllustratorのパスデータで、**シアン100%**で作成してください。
- デザインのカットラインは **差込口とツメを含めて** **カットライン最大サイズ (シアン点線枠)** 内で作成してください。
- カットラインの**間隔は6mm以上空けて** ください。
- 差込口とツメのパスはサイズや形状を変更しないでください**。スタンドが差し込めない、自立しない原因となります。
- 鋭角（とがった角）のカットラインは作成できません。**必ず曲線（角丸0.7mm以上）**で作成してください。
- カットラインはできる限り**パス数の少ないならかな線**にすると、きれいに仕上がります。

カットラインデータ作成例：



※アクリル板の特性上
NG例のように複雑なデザインは、仕上がりのがたつきや商品破損の原因になります。
また尖った部分はケガの原因にもなります。
全体的に丸みがあるならかな線にすると仕上がりがきれいです。

●最大サイズ例

フレーム最大サイズ

デザイン最大サイズ (フレーム -2mm)

カットライン最大サイズ

カットラインから2mmはデザイン不可

●制作例

